

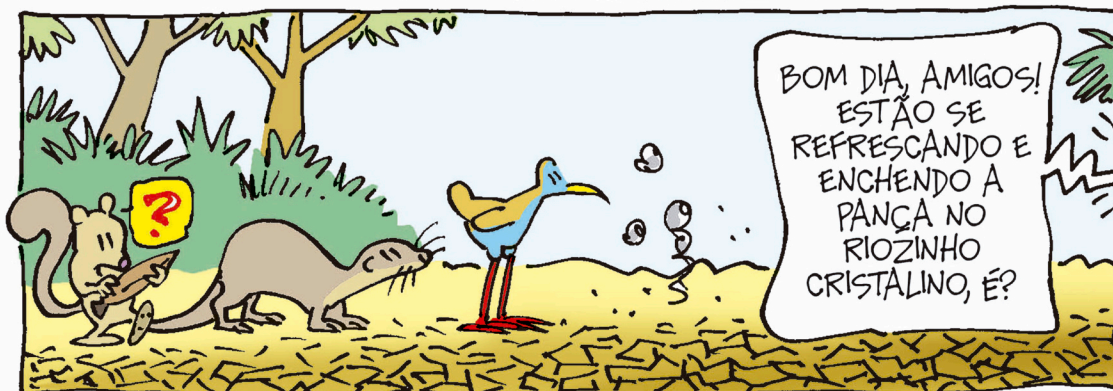
Bio BoletimZINHO

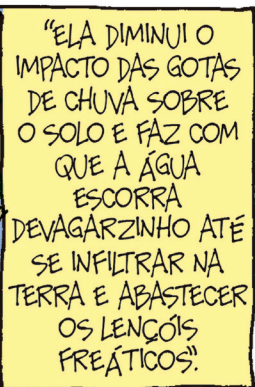
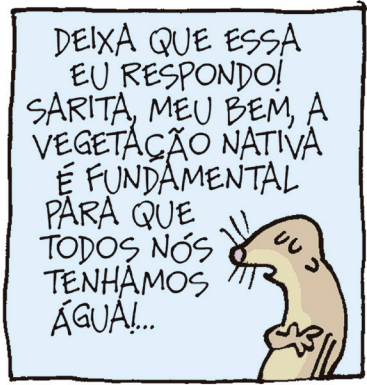
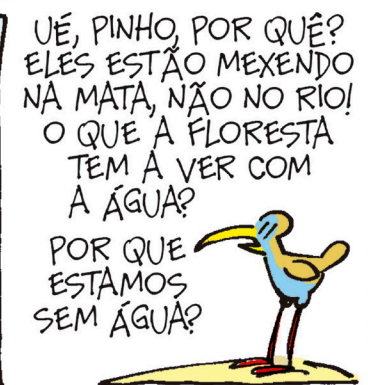
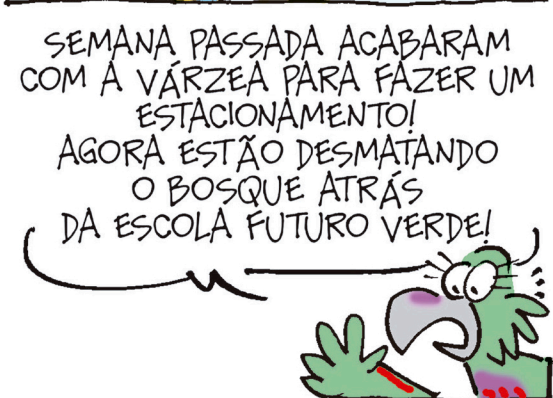
edição

2



A TURMA DO
PINHO
em:
**CADÊ
A
ÁGUA
QUE ESTAVA
AQUI?**





ENTÃO SEM AS MATAS
PARA AJUDAR A ÁGUA
VOLTAR PARA BAIXO DA
TERRA, AS NASCENTES
PODEM SECAR?!?!?
SOCORRO!
ACUDAMI!
PRECISA-
MOS FAZER
ALGUMA
COISA!!!



TEMOS QUE PARAR
O DESMATAMENTO,
QUERIDA! ALÉM DISSO,
A ÁGUA QUE CHEGA
AOS RIOS PRECISA



/// SER LIMPA, LIVRE DE
AGROTÓXICOS E
OUTROS POLUENTES!



GENTE, EU SEI
QUEM PODE
NOS AJUDAR!
AS CRIANÇAS
DA ESCOLA!!!



EI, AMIGUINHO!
VOCÊ MESMO QUE
ESTÁ LENDO ESSA
HISTORIETA!
VOCÊ PODE NOS
AJUDAR,
SABIA?



CRAA!

EI, PESSOAL!
ESTOU VENDO AQUI DE CIMA QUE
AS CRIANÇAS DA ESCOLA "FUTURO
VERDE" SE MOBILIZARAM E O
DESMATAMENTO DO BOSQUE PAROU!
AGORA ELAS ESTÃO PLANTANDO MUDAS
DE PLANTAS NATIVAS PARA AJUDAR A
REPARAR O ESTRAGO!!

VIVA!



É ISSO AÍ, AMIGUINHO!
VISITE SEMPRE AS
ÁREAS NATURAIS DE
SUA CIDADE!
QUEM SABE
A GENTE SE
ENCONTRA
POR LÁ!



ISSO MESMO! PESQUISE
COMO ESTÃO AS MATAS
DE SUA CIDADE E
CONVERSE COM OS
ADULTOS SOBRE A
IMPORTÂNCIA DA
CONSERVAÇÃO
DELAS PARA A
QUALIDADE
DE VIDA!



VAMOS AJUDAR A CONSERVAR
A NATUREZA, AMIGUINHO?
COMECE CRIANDO UMA FRASE SOBRE
A IMPORTÂNCIA DE PRESERVARMOS
AS ÁREAS NATURAIS DAS CIDADES:



AGORA, PROCURE NA CRUZADINHA ABAIXO ALGUNS BICHOS QUE COMEM PINHÃO E DESENHE UM DELES NA MOLDURA PINTANDO BEM BONITO! CRAAAA!!

Encontre os animais que ajudam na reprodução das **ARAUCÁRIAS**:

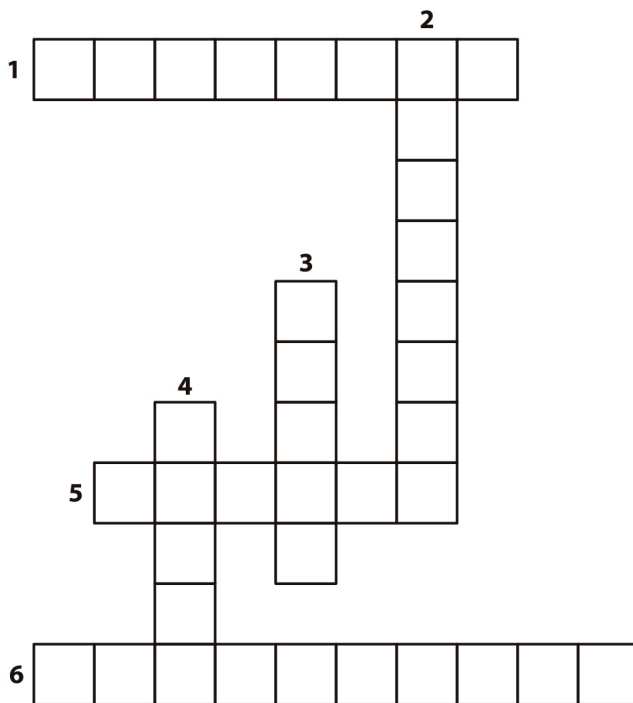


Horizontal

- 1-Parece um esquilo
- 5-Possui pelos pontiagudos para sua defesa
- 6-Ave conhecida por enterrar os pinhões

Vertical

- 2-Debulha as pinhas com seu bando que vem voando de longe
- 3-É um tipo de macaco
- 4-Vive no chão da floresta esperando os pinhões caírem para comer



Respostas: 1-Serelepe, 2-Papagaio, 3-Bugio, 4-Cutia, 5-Ouriço, 6-Gralha azul



Na SPVS tem um pessoal que se preocupa muito com as florestas que estão dentro das cidades! É a equipe do Condomínio da Biodiversidade, que visita áreas naturais urbanas trabalhando para conservá-las!

Se você conhece um bosque bem bacana perto de sua casa ou de sua escola avise a nossa equipe!

Você pode nos escrever falando sobre como cuida da natureza, mandar um desenho ou pedir uma visita em uma área natural!

Mande seu recado para o e-mail:

bioboletinzinho@spvs.org.br

ou envie uma carta para:

Bioletinzinho ConBio
Rua Victório Viezzer, 651 - Vista Alegre
Curitiba/ PR - CEP: 80810-340

Para continuar a brincadeira e o aprendizado, acesse:

www.turmadopinho.org.br

Concepção:

Solange Regina Latenek dos Santos

Autoria da história:

Solange Regina Latenek dos Santos

Atividades:

Elenise Sipinski

Ilustração da História:

Tiago Recchia

Revisão:

Elenise Sipinski

Diagramação:

Silvia Regina Ramos

