

Gibizinho da TURMA DO

# PINHO

EM 4 HISTÓRIAS EM QUADRINHOS:

- No mato sem cachorro!
- Cadê a água que estava aqui?
- Que climão!
- Isso é progresso?



MAS A VERDADE É QUE AS FLORESTAS MORREM TODOS PERDEM! AS MAMAS PROTEGEM OS RIOS PURIFICAM O AR! EU E MEUS AMIGOS QUANDO BUSCAMOS ALIMENTOS E ABRIGO, ESPALHAMO SEMENTES PRA LADO...

PROGRAMA DE EDUCAÇÃO PARA CONSERVAÇÃO DA NATUREZA





## "A Turma do Pinho"

é uma publicação da

SPVS - Sociedade de Pesquisa em Vida Selvagem e Educação Ambiental

Curitiba, Paraná, Brasil

2017

Diretor Executivo:

Clóvis Ricardo Schrappe Borges

Coordenadora de Projetos:

Liz Buck Silva

Concepção e roteiros:

Solange Latenek

Ilustrações:

Tiago Recchia

Fotografias:

Zig Koch

O programa de **Educação para Conservação da Natureza da SPVS** visa formar cidadãos sensíveis, informados e atuantes quanto às questões ambientais.

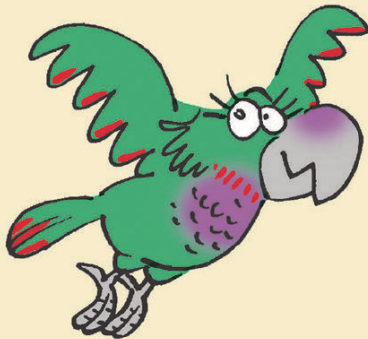
Para saber mais, acesse [www.spvs.org.br](http://www.spvs.org.br)

# A Turma do Pinho é composta por animais que vivem também na Floresta com Araucárias e nos Campos Nativos! Vamos conhecer cada um dos integrantes?

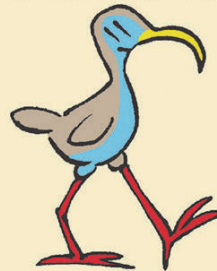
**PINHO** - A personagem principal é um **Ouriço-cacheiro** (*Coendou spinosus*), animal visualizado inclusive em bosques urbanos durante o anoitecer, quando sai em busca de alimentos como frutos, folhas e pinhões. Não lança seus espinhos, ao contrário do que dizem.



**PERI** - É um **Grimpeiro** (*Leptasthenura setaria*), passarinho que apresenta íntima ligação com os pinheiros, mantendo as pinhas saudáveis ao alimentar-se de larvas. Sua vocalização é facilmente ouvida em bosques com Araucárias - acesse e ouça em <http://www.wikiaves.com.br/731575>



**GAIA** - Espécie que viaja longas distâncias em busca dos pinheirais no inverno, o **Papagaio-de-peito-roxo** (*Amazona vinacea*) ajuda a debulhar as pinhas, o que colabora para que os animais de hábitos terrestres como a cutia tenham acesso à estas nutritivas sementes e as enterrem, colaborando com o plantio da floresta.

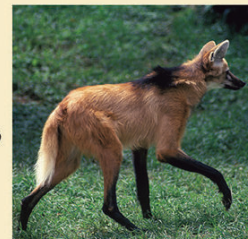


**SARITA** - A **saracura** (*Aramides saracura*) é facilmente observada em regiões úmidas como banhados, procurando alimentos como ovos de anfíbios. Ouça a vocalização aqui: <http://www.wikaves.com/19898&tm=s&t=s&t=10274>

**PEPE** - O **Serelepe**, também conhecido como **Caxinguelê** (*Guerlinguetus ingrami*), vive nas árvores onde faz o seu ninho, mas também vai ao chão buscar alimentos como sementes, frutos, brotos e invertebrados. Animal muito importante para dispersão de sementes, inclusive dos pinhões.



**GUARÁ** - O **Lobo-Guará** (*Chrysocyon brachyurus*) é visto caminhando pelos campos naturais no final da tarde. Alimenta-se principalmente de frutos e de pequenos animais, é uma espécie muito importante para a manutenção das áreas naturais por espalhar sementes.



**LUÍSA** - Luísa é uma **Lontra** (*Lontra longicaudis*), animal carnívoro de hábitos diurnos, exímia pescadora, precisa de rios de água limpa para viver, onde consegue nadar e mergulhar por longos períodos.



CADÊ A FLORESTA QUE ESTAVA AQUI?

O desmatamento comeu.

cadê a água?

O boi, a soja e o pinus beberam.

cadê a várzea? O banhado?

Drenou, secou, invadiu.

cadê os bichos que moravam aqui?

Por esporte caçou, por dinheiro vendeu, por falta de espaço natural, morreu.

cadê a esperança?

Está em cada criança que aprende e se reconecta com a natureza.

Está em cada um que volta a respirar junto com a floresta.



OLÁ, AMIGUINHO!  
MEU NOME É PINHO!  
SABE QUE BICHO  
SOU EU? BEM, EU E  
MINHA TURMA  
CONVIDAMOS  
VOCÊ PRA  
FALAR SOBRE  
NATUREZA E AS  
FLORESTAS  
QUE FICAM  
NAS CIDADES!



A TURMA DO PINHO EM:

# NO MATO SEM CACHORRO!

Criação e roteiro:  
Solange Latenek  
Desenhos:  
Tiago Recchia

HOUE UM TEMPO  
EM QUE EU E MEUS  
AMIGOS TÍNHAMOS  
BASTANTE ESPAÇO  
E COMIDA, MAS COM O  
CRESCIMENTO DAS  
CIDADES, ISSO MUDOU...



..ESTAMOS CADA VEZ MAIS  
SEM LUGAR PRA VIVER!  
TEM HUMANO QUE ACHA  
QUE NÃO FAZ PARTE DA  
NATUREZA E QUE SÓ  
OS BICHOS E  
PLANTAS VÃO  
SOFRER COM  
A REDUÇÃO  
DAS MATAS!



MAS A VERDADE É QUE QUANDO  
AS FLORESTAS MORREM,  
TODOS PERDEM! AS MATAS  
PROTEGEM OS RIOS E  
PURIFICAM O AR! EU E MEUS  
AMIGOS, QUANDO  
BUSCAMOS  
ALIMENTOS E  
ABRIGO, ESPALHAMOS  
SEMENTES PRA TODO  
LADO...



VIU COMO SOMOS  
IMPORTANTES?  
POR FALAR NELES,  
OLHA AÍ A MINHA  
TURMINHA!



ESTE É O ESQUILO PEPE!  
ELE GOSTA TANTO DE  
PINHÃO E COQUINHOS  
QUE OS ENTERRA PRA  
COMER DEPOIS E ESQUECE  
ONDE ENTERROU! ASSIM  
BROTAM NOVAS  
ÁRVORES!



GAIA É UMA  
PAPAGAIA-DE-PEITO-ROXO!  
AH, COMO ELA É LINDA...  
CÓF, CÓF... BEM, É TÃO  
BONITA QUE...



...PESSOAS  
À QUEREM  
DENTRO DE  
UMA GAIOLA PRA ENFEITAR  
SUAS CASAS, VEJAM QUE  
MALDADE! MAS GAIA RESISTE  
À EXTINÇÃO SOBREVIVENDO  
A FLORESTA E NOS  
ALERTANDO  
CONTRA OS  
PERIGOS!



O PERI É UM PASSARINHO  
GRIMPEIRO, SUPER ATIVO!  
ELE ADORA LARVAS QUE  
PODEM ADOECER AS  
ARAUCÁRIAS! AS  
ARAUCÁRIAS AGRADECEM  
DANDO  
MORADIA  
PARA O  
PERI!



DEPOIS EU APRESENTO  
MAIS AMIGOS MEUS QUE  
SÃO MUITO IMPORTANTES  
PRA SAÚDE DA FLORESTA!  
E VOCÊ? JÁ SABE QUE BICHO  
SOU EU? PORCO-ESPINHO?  
ISSO... TAMBÉM SOU CONHE-  
CIDO COMO  
OURIÇO-  
CACHEIRO!



ACHEI QUE VOCÊ IA ME  
CONFUNDIR COM O NEYMAR,  
POR CAUSA DO MEU TOPETE  
ESPINHENTO, AH, AH, AH!  
ENTÃO... ADORO SAIR À  
NOITINHA ATRÁS DE  
FRUTOS...



GOSTO MAIS DE ÁRVORES  
PORQUE NO CHÃO É MUITO  
PERIGOSO! E TEM GENTE QUE  
DEIXA SEUS CÃES SOLTOS E...



QUANDO TENTAM ME  
MORDER, FICAM  
CHEIOS DE MEUS  
ESPINHOS! E DEPOIS  
AINDA BOTAM  
A CULPA EM MIM!...  
CAIM CAIM



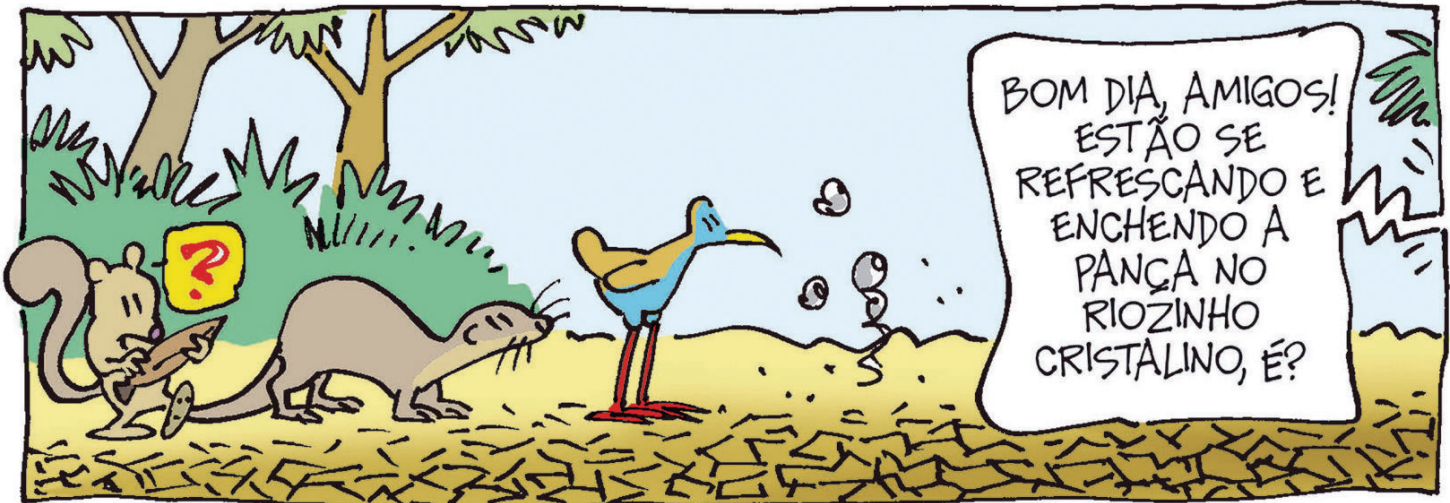
ENFIM, EU E MINHA TURMA VIVEMOS  
EM MATAS QUE SOBRARAM DAS  
CIDADES, TALVEZ PERTINHO DE VOCÊ!  
QUE TAL A GENTE CUIDAR  
JUNTOS DAS FLORESTAS  
PARA O NOSSO BEM?  
ATÉ A PRÓXIMA,  
AMIGO!



A TURMA DO  
PINHO  
em:

# CADÊ A ÁGUA QUE ESTAVA AQUI?

Roteiro: Solange Latenek  
Desenhos: Tiago Recchia





CRÁÁÁ

PESSOAL, VOCÊS NÃO VÃO ACREDITAR NO QUE ACONTECEU!!!

CRÉÉÉ

E AÍ, GAIA, O QUE FOI?



ESTAVA EUZINHA, SUPER LINDA E CHARMOSA COMO SEMPRE, VIGIANDO A FLORESTA EM SUPER VOO, QUANDO EU VI...

CRÁÁ...

FALA LOGO!

SEMANA PASSADA ACABARAM COM A VÁRZEA PARA FAZER UM ESTACIONAMENTO! AGORA ESTÃO DESMATANDO O BOSQUE ATRÁS DA ESCOLA FUTURO VERDE!

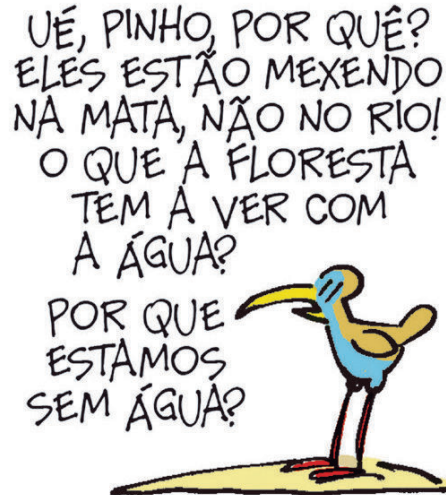


"OS BICHOS ESTÃO FUGINDO PRA QUALQUER LUGAR, DESESPERADOS!"

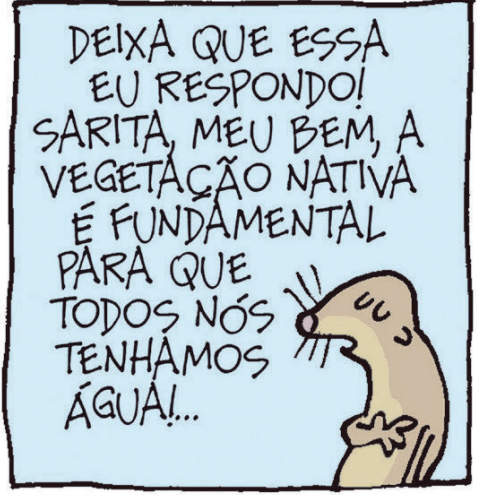
ESCOLA FUTUROVERDE



AI, AI, AI... O BICHO HOMEM SE ESQUECE QUE FAZ PARTE DA NATUREZA! SE CONTINUAR DESSE JEITO, LOGO LOGO ELES TAMBÉM VÃO FICAR SEM ÁGUA!

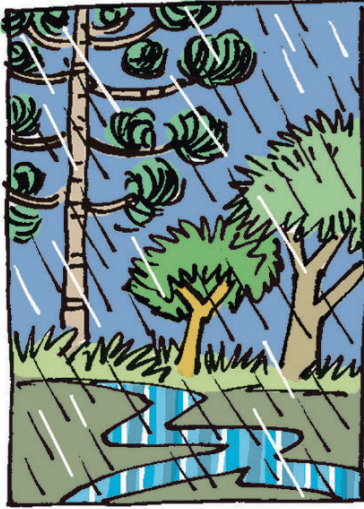


UÉ, PINHO, POR QUÊ? ELES ESTÃO MEXENDO NA MATA, NÃO NO RIO! O QUE A FLORESTA TEM A VER COM A ÁGUA? POR QUE ESTAMOS SEM ÁGUA?



DEIXA QUE ESSA EU RESPONDO! SARITA, MEU BEM, A VEGETAÇÃO NATIVA É FUNDAMENTAL PARA QUE TODOS NÓS TENHAMOS ÁGUA!...





"ELA DIMINUI O IMPACTO DAS GOTAS DE CHUVA SOBRE O SOLO E FAZ COM QUE A ÁGUA ESCORRA DEVAGARZINHO ATÉ SE INFILTRAR NA TERRA E ABASTECER OS LENÇÓIS FREÁTICOS!"



E SEM A VEGETAÇÃO NATIVA, A ÁGUA ESCORRE EM VELOCIDADE, LEVANDO JUNTO O SOLO FÉRTIL E DEIXANDO OS RIOS CADA VEZ MAIS RASOS COM O DEPÓSITO DE SEDIMENTOS!

MEU DEUS!

ENTÃO SEM AS MATAS PARA AJUDAR A ÁGUA VOLTAR PARA BAIXO DA TERRA, AS NASCENTES PODEM SECAR?!?!?  
SOCORRO! ACUDAMI! PRECISAMOS FAZER ALGUMA COISA!!!



TEMOS QUE PARAR O DESMATAMENTO, QUERIDA! ALÉM DISSO, A ÁGUA QUE CHEGA AOS RIOS PRECISA SER LIMPA, LIVRE DE AGROTÓXICOS E OUTROS POLUENTES!



GENTE, EU SEI QUEM PODE NOS AJUDAR! AS CRIANÇAS DA ESCOLA!!!



EI, AMIGUINHO! VOCÊ MESMO QUE ESTÁ LENDO ESSA HISTORIETA! VOCÊ PODE NOS AJUDAR, SABIA?

ISSO MESMO! PESQUISE COMO ESTÃO AS MATAS DE SUA CIDADE E CONVERSE COM OS ADULTOS SOBRE A IMPORTÂNCIA DA CONSERVAÇÃO DELAS PARA A QUALIDADE DE VIDA!

**CRAA!** EI, PESSOAL! ESTOU VENDO AQUI DE CIMA QUE AS CRIANÇAS DA ESCOLA "FUTURO VERDE" SE MOBILIZARAM E O DESMATAMENTO DO BOSQUE PAROU! AGORA ELAS ESTÃO PLANTANDO MUDAS DE PLANTAS NATIVAS PARA AJUDAR A REPARAR O ESTRAGO!!



É ISSO AÍ, AMIGUINHO! VISITE SEMPRE AS ÁREAS NATURAIS DE SUA CIDADE! QUEM SABE A GENTE SE ENCONTRA POR LÁ!

FIM

A TURMA DO PINHO EM:  
**QUE CLIMÃO!**

NOSSA!  
QUE CALORÃO  
É ESSE FORA  
DE ÉPOCA,  
PESSOAL?!?

NEM ME FALE!  
O CLIMA ESTÁ  
LOUCO MESMO!

Roteiro: Solange Latenek / Desenho: Tiago Recchia

E AQUELA CHUVARADA QUE DEU  
E INUNDOU TUDO POR AQUI DEPOIS  
DAQUELA VENTANIA DANADA?

É, ENDOIDOU DE VEZ!

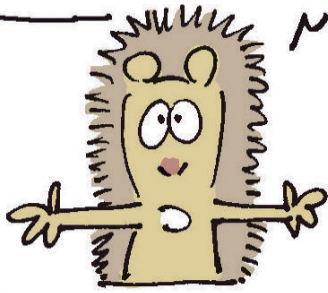
**CRAA!!**

QUEM ENDOIDOU  
FORAM  
AS PLAN-  
TAS!

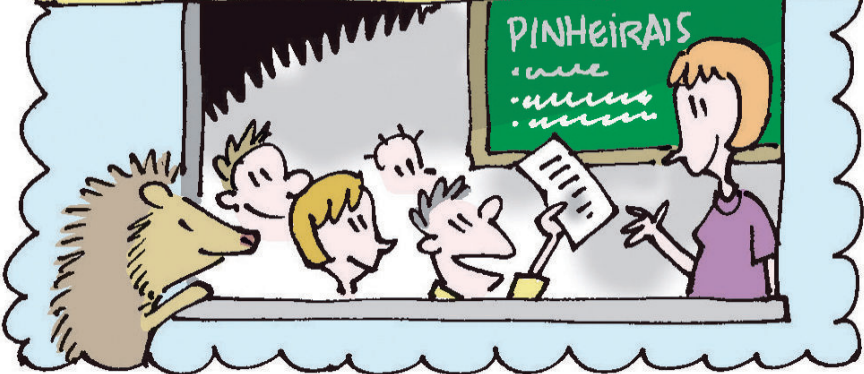
AS FRUTAS QUE EU GOSTO  
JÁ ERAM PRA ESTAR MADURAS  
NESTA ÉPOCA, MAS NEM AS  
FLORES APARECERAM AINDA!!!  
O QUE ESTÁ ACONTECENDO?!?

UFS!  
QUE  
BAFÃO!

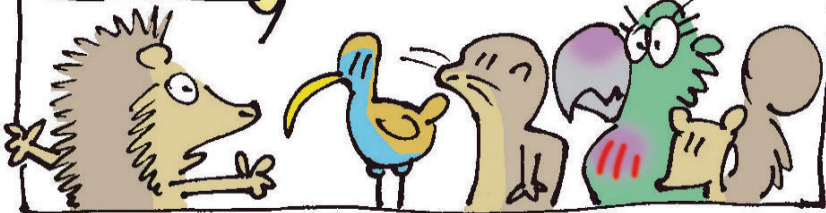
PESSOAL, EU ESTAVA PASSANDO ATRÁS DA ESCOLA FUTURO VERDE E VI AS CRIANÇAS...



... APRESENTANDO UM TRABALHO PARA A PROFESSORA SOBRE ISSO...



NEM O CLIMA E NEM AS PLANTAS ESTÃO LOUCAS! QUEM ESTÁ MALUCO SÃO OS HUMANOS, CAUSANDO AS MUDANÇAS CLIMÁTICAS COM TANTA POLUIÇÃO, DESMATAMENTO E QUEIMADAS!



É ISSO MESMO, PINHO! ESTOU SEMPRE LIGADÃO NAS FLORESTAS COM ARAUCÁRIAS! AS FLORESTAS REGULAM O CLIMA, ABSORVEM O GÁS CARBÔNICO DO AR, A ÁGUA DA CHUVA E DEVOLVEM PARA AS NASCENTES! AI, AI... FLORESTA É TDB!



TDB?!?  
O QUE É ISSO, PERI?  
TUDO DE BOM, SARITA!



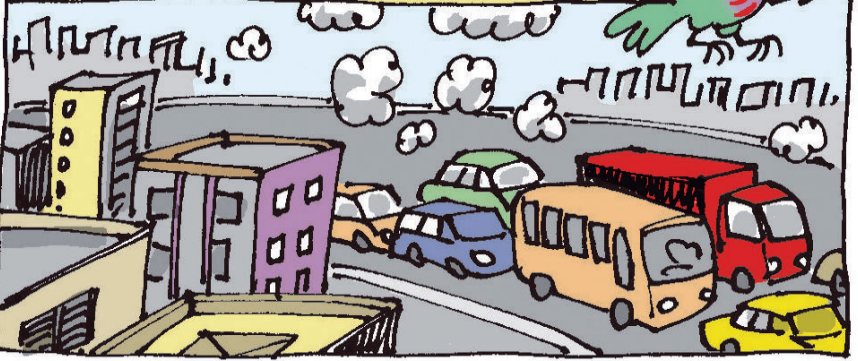
AH, É TÃO GOSTOSO CAMINHAR PELA FLORESTA!! O AR É LIMPINHO, ÚMIDO E CHEIROSO! A TEMPERATURA É FRESCA, NEM FRIO, NEM CALOR!



POR OUTRO LADO, QUANDO SOBREVOO A CIDADE PRA CHEGAR AO PARQUE MUNICIPAL, SINTO AQUELE CALORÃO REFLETIDO PELOS PRÉDIOS, PELO ASFALTO E PELAS CALÇADAS! FORA A FUMACEIRA DOS CARROS!



VOU VOANDO RAPIDINHO PRA CHEGAR LOGO EM UMA UNIDADE DE CONSERVAÇÃO E RESPIRAR MELHOR!





SIM! É POR ISSO QUE  
PRECISAMOS DE  
UNIDADES DE CONSER-  
VAÇÃO DENTRO DAS  
CIDADES! ASSIM, QUEM  
MORA EM CENTROS  
URBANOS TAMBÉM TEM ACESSO  
À ÁGUA E AO CONFORTO CLIMÁTICO!  
QUEM TEM FLORESTA PROTEGIDA  
TEM TUDO, PESSOAL!!



POIS É, TURMA, MAS E AÍ? COM TANTO  
CONHECIMENTO, COMO É QUE NÓS  
FICAMOS NESSE CALORÃO DANADO  
POR AQUI!?!?



E HÁ OUTRAS CONSEQUÊNCIAS  
PELO MUNDO, COMO O  
DERRETIMENTO DO GELO NOS  
POLOS, OS TORNADOS, AS  
TEMPESTADES...

...MUITOS SERES VIVOS  
SOFRENDO PELAS MUDANÇAS  
CLIMÁTICAS  
EM TODO  
O MUNDO!..



ENTÃO... AS CRIANÇAS DA ESCOLA  
ESTAVAM APRESENTANDO UM TRABALHO  
SOBRE ISSO E PRECISAM DE AJUDA PRA  
COMPLETAR UMA LISTA SOBRE O QUE  
FAZER PRA COLABORAR!



E AÍ, AMIGUINHO, QUE TAL  
AJUDAR? O QUE PODEMOS  
FAZER PRA CONTER  
AS MUDANÇAS  
CLIMÁTICAS?



ISSO! CONVERSE  
COM SUA TURMA  
SOBRE AÇÕES  
QUE...

...DIMINUAM A  
EMISSÃO DE  
GASES DE EFEITO  
ESTUFA...

...QUE EVITEM  
QUEIMADAS, DES-  
MATAMENTO E  
MUITO MAIS!!

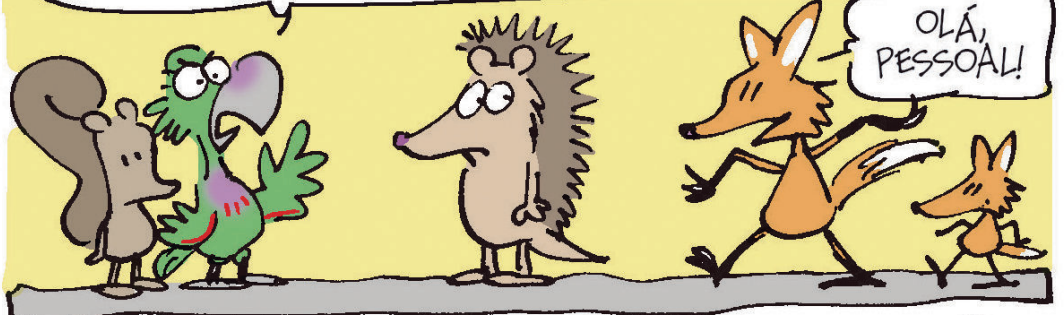


**FIM**  
DO EPISÓDIO!



PROGRESSO? E EXISTE PROGRESSO SEM ÁGUA, SEM AR PURO E SEM ALIMENTOS SAUDÁVEIS?

NOS ÚLTIMOS ANOS O PARANÁ PERDEU TANTA ÁREA NATURAL QUE JÁ NÃO TEMOS PRA ONDE IR! ESTAMOS QUASE SEM COMIDA, ABRIGO E AS PESSOAS ESTÃO FICANDO DOENTES E SEM ÁGUA!



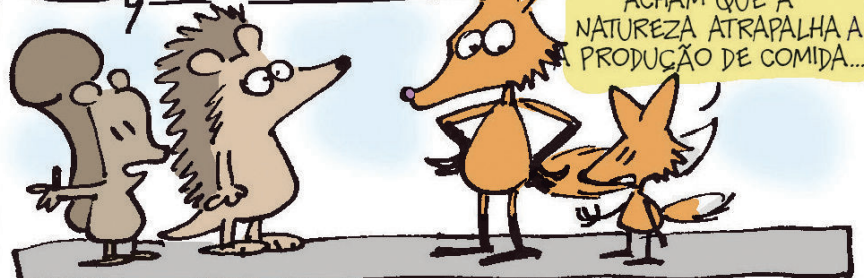
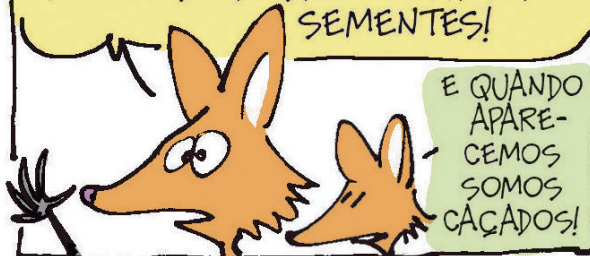
POIS É... SOBROU MENOS DE 1% DA FLORESTA COM ARAUCÁRIAS E OS CAMPOS NATURAIS QUASE SUMIRAM! NÃO TEMOS POR ONDE ANDAR E ESPALHAR SEMENTES!

POR ISSO QUE FAZ TEMPO QUE NÃO TE VEMOS, GUARÁ! E AINDA ASSIM QUEREM DIMINUIR O POUCO QUE RESTOU?



ACHAM QUE A NATUREZA ATRAPALHA A PRODUÇÃO DE COMIDA...

E QUANDO APARECEMOS SOMOS CACADOS!



ISSO NÃO FAZ SENTIDO! TODA SOJA VAI EMBORA DO BRASIL - E NINGUÉM COME PINUS! O PEQUENO PROPRIETÁRIO RURAL QUE PROTEGE ÁREAS NATURAIS É QUEM PRODUZ COMIDA! ELE SABE QUE PRECISA DA NATUREZA...



...PRA TER ÁGUA, POLINIZADORES E SOLO FÉRTIL PRA PODER PLANTAR FEIJÃO, MILHO, FRUTAS, VERDURAS...



SEMPRE VEJO O SR. NÉLIO TRABALHANDO NO SÍTIO DELE, CUIDANDO BEM DO CAPÃO DE ARAUCÁRIAS, DE SUAS PLANTAS ORGÂNICAS... ELE PRODUZ MUITO E CUIDA DA FLORESTA!



QUEM É ESPERTO  
SABE QUE CONSERVAR  
A NATUREZA FAZ BEM  
PARA OS NEGÓCIOS!

ISSO  
MESMO!

AGRICULTORES COMO O  
SR. NÉLIO E SEUS  
VIZINHOS CUIDAM DA  
NATUREZA E **NÃO**  
CONCORDAM COM A  
REDUÇÃO DAS UNIDADES  
DE CONSERVAÇÃO!

DIMINUIR AS ÁREAS  
PROTEGIDAS É DO  
INTERESSE DE UMA  
MINORIA QUE **NÃO**  
PENSA NAS  
CONSEQUÊNCIAS  
DISSO...

...COMO A PERDA DA  
BIODIVERSIDADE, A  
FALTA DE ÁGUA E AS  
MUDANÇAS CLIMÁTICAS!  
SÓ PENSAM NOS LUCROS  
E ESQUECEM QUE...

...A NATUREZA É A  
NOSSA CASA DE  
VERDADE, NOSSO  
BEM MAIS  
PRECIOSO!

TODOS NÓS PRECISAMOS  
DELA! TODAS AS  
ESPÉCIES!

INCLUSIVE  
VOCÊ!

OLHA LÁ, O SR. NÉLIO ESTÁ FALANDO COM OS VIZINHOS SOBRE  
CONSERVAR A ÁREA DE PROTEÇÃO AMBIENTAL DA ESCARPA  
DEVONIANA!



FAÇA ISSO VOCÊ TAMBÉM! CONVERSE COM AMIGOS  
E COBRE DOS POLÍTICOS PARA QUE O POUCO QUE  
RESTOU DAS ÁREAS NATURAIS NO PARANÁ SEJA  
PROTEGIDO!

VAMOS CUIDAR  
DA NOSSA CASA!

Ilgo  
Recchia

FIM

VAMOS AJUDAR A CONSERVAR  
A NATUREZA, AMIGUINHO?  
COMECE CRIANDO UMA FRASE SOBRE  
A IMPORTÂNCIA DE PRESERVARMOS  
AS ÁREAS NATURAIS DAS CIDADES:



---

---

---

---

---

---

---

---

CONVERSE COM A SUA TURMA E CRIEM UMA LISTA DE PROPOSTAS QUE POSSAM SER EXECUTADAS NO BAIRRO DA SUA ESCOLA PARA A DIMINUIÇÃO DA POLUIÇÃO, DO DESMATAMENTO E DAS QUEIMADAS!! DEPOIS, FAÇAM UMA CAMPANHA NO BAIRRO, CONVERSEM COM OS ADULTOS E ENVIEM CARTAS PARA POLÍTICOS LOCAIS!!!

---

---

---

---

---

---

---

---





AGORA, PROCURE NA CRUZADINHA ABAIXO ALGUNS BICHOS QUE COMEM PINHÃO E DESENHE UM DELES NA MOLDURA PINTANDO BEM BONITO! CRAAAA!!

ENCONTRE OS ANIMAIS QUE AJUDAM NA REPRODUÇÃO DAS ARAUCÁRIAS:

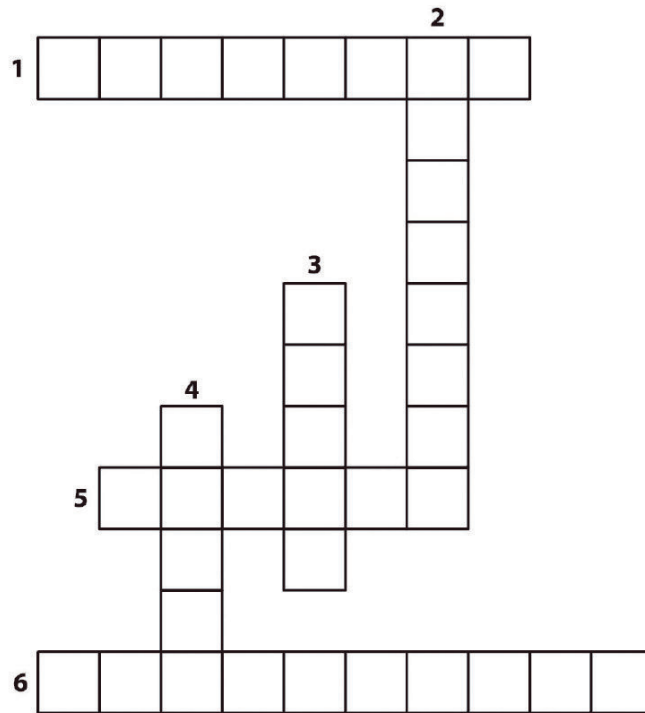


**HORIZONTAL**

- 1-PARECE UM ESQUILO
- 5-POSSUI PELOS PONTIAGUDOS PARA SUA DEFESA
- 6-AVE CONHECIDA POR ENTERRAR OS PINHÕES

**VERTICAL**

- 2-DEBULHA AS PINHAS COM SEU BANDO QUE VEM VOANDO DE LONGE
- 3-É UM TIPO DE MACACO
- 4-VIVE NO CHÃO DA FLORESTA ESPERANDO OS PINHÕES CAÍREM PARA COMER



# ENIGMA

DESCOBRIR UMA IMPORTANTE AÇÃO PARA A CONSERVAÇÃO



\_\_\_\_\_



\_\_\_\_\_



\_\_\_\_\_



\_\_\_\_\_

AGORA,  
QUE TAL  
BRINCARMOS  
JUNTOS?



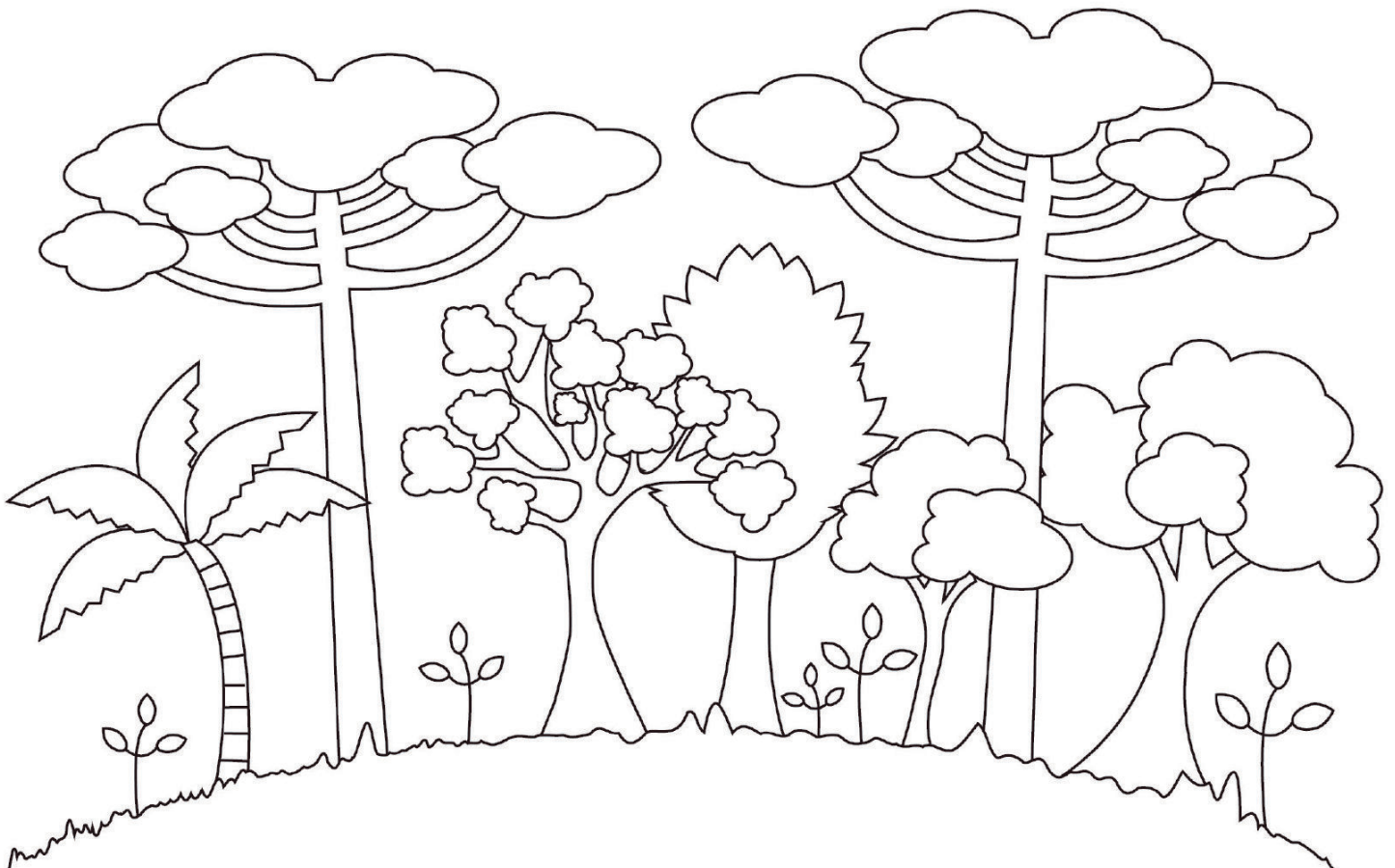
## CAÇA PALAVRAS

CIRCULE 10 PLANTAS NATIVAS DA FLORETA COM ARAUCÁRIA:  
ARAÇÁ, ARAUCÁRIA, AROEIRA, CANELA, FLOR-DE-MAIO,  
IMBUÍA, IPÊ, JABUTICABA, JERIVÁ E XAXIM.

X	N	E	B	A	J	I	I	P	Ê	M	A	J
A	P	J	A	C	F	E	M	A	I	L	R	A
Ç	C	A	N	E	L	A	A	D	O	I	O	B
A	A	B	O	X	O	A	I	E	R	F	E	X
X	L	U	U	A	R	A	U	C	Á	R	I	A
A	C	T	B	A	D	E	I	O	B	A	R	E
R	T	I	I	J	E	R	I	V	Á	A	A	R
A	R	C	A	C	M	Ê	E	U	L	B	M	Ê
Ç	O	A	J	X	A	X	I	M	I	U	O	I
Á	R	B	X	C	I	M	B	U	I	A	R	M
L	C	A	J	B	O	A	R	I	L	R	A	A

ENCONTROU? TEM ALGUMA DELAS PERTO DA SUA CASA  
OU DA SUA ESCOLA? PINTE DE AMARELO AS QUE VOCÊ  
CONHECE!

## PARA COLORIR



## A Floresta com Araucárias

já foi conhecida como "Mata Preta" no estado do Paraná, devido ao seu porte tão **grandioso** que fazia com que viajantes caminhassem no escuro da floresta em plena luz do dia, na época em que eram necessários **10 adultos** de mãos dadas para conseguir **abraçar** o tronco de um pinheiro.

Hoje, a sociedade corre **sérios riscos** devido ao desmatamento, que deixou menos de **1%** deste esplêndido ecossistema, que mesmo com a **legislação ambiental** vigente, continua a ser retalhado batendo vergonhosos recordes nacionais de destruição.

Alterações climáticas, perda de biodiversidade e falta de água já refletem diretamente nas grandes perdas das lavouras e demais problemas socioambientais associados, como enchentes, desmoronamentos, tufões, doenças, entre outros.

A **Turma do Pinho** traz a **biodiversidade** da Floresta com Araucárias e dos **campos naturais** em situações contemporâneas, abordando as **pressões** pelas quais estes ecossistemas vem passando, para **aproximar** o público infanto-juvenil das questões ambientais, conhecendo espécies nativas e relacionando fenômenos sociais e ambientais.

Solange Latenek

